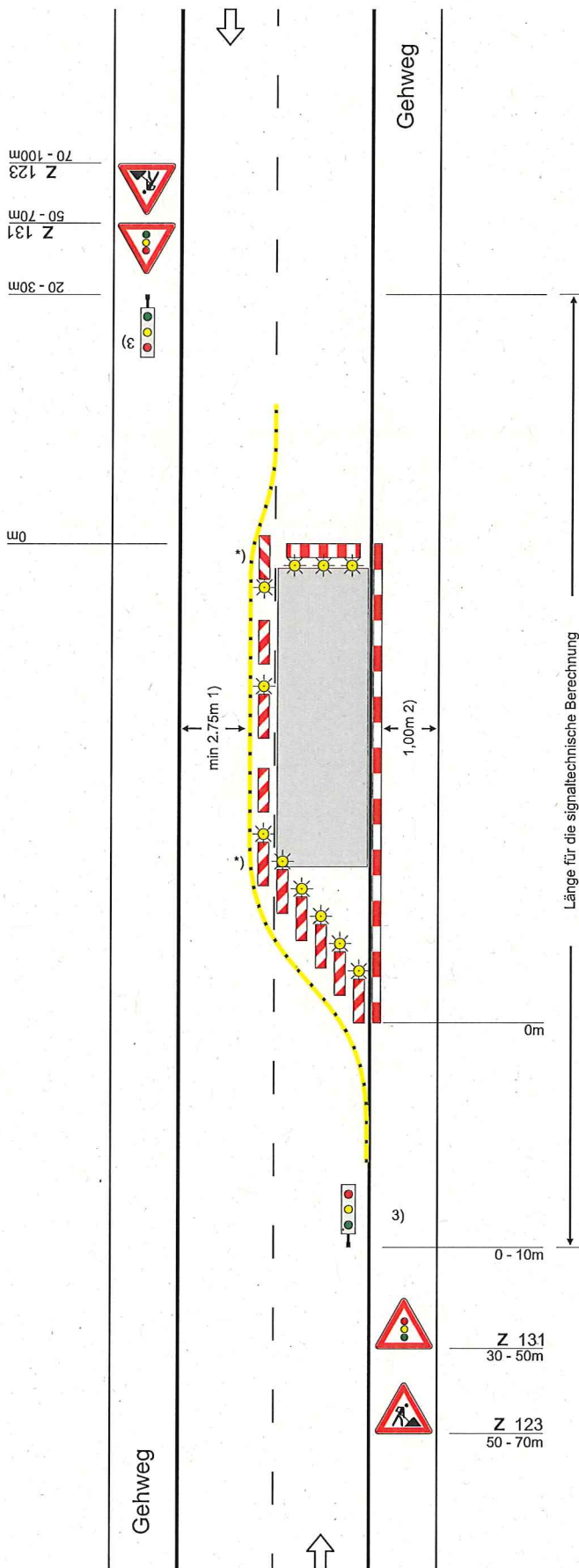


Regelplan B I / 6

2-streifige Fahrbahn mit halbseitiger Sperrung

Verkehrsregelung durch Lichtsignalanlage



Querabspernung durch
 Absperrschranke [H=250 mm] oder
 einseitige Leitbaken
 Mindestens 3 einseitige Warnleuchten

Längsabspernung durch
 doppelseitige Leitbaken
 Abstand max.10m
 Doppelseitige Warnleuchten auf jeder
 2. Leitbake

*) Doppelseitige Leitbaken und
 Warnleuchten

Querabspernung durch
 einseitige Leitbaken
 Abstand längs 1 - 2 m
 quer 0,6 - 1 m
 Einseitige Warnleuchten auf jeder
 Leitbake

Längsabspernung zum Gehweg
 durch Absperrschranken [H=100 mm]
 und ggf. Tasteleisten

Warnleuchten doppelseitig oder mit
 Rundumlicht, Abstand max. 10m

1) Kann in Ausnahmefällen
 unterschritten werden
 (s. Teil B, Abschn. 2.2.1)

2) andere Breiten s. Teil B,
 Abschn. 2.4.1

3) Prüfung erforderlich, ob
 verkehrsabhängige Schaltung
 zweckmäßig

Maße in Metern

09.97