

Regelplan C I / 5 modifiziert

Fahrbahn halbseitig gesperrt.

Verkehrsregelung durch
Lichtzeichenanlage.

Bei Bundesstraßen:

Sämtliche Verkehrszeichen sind
beidseitig aufzustellen

Querabspernung durch
Leitkegel (Höhe mind. 0,5 m)
Verschwenkungsmaß ca. 1 : 3
Abstand max. 6 m

Längsabspernung durch
Leitkegel (Höhe mind. 0,5 m)
Abstand max. 10 m

Querabspernung durch
Leitkegel (Höhe mind. 0,5 m)
Verschwenkungsmaß ca. 1 : 10
Abstand max. 6 m

Vorhandene Beschilderung,
die einen Widerspruch mit der
Baustellenverkehrsführung ergibt,
ist mittels roten Latten
auszukreuzen, bzw. anzupassen.

1) Alternative 80 / 60

Maße in Metern 03.15

Hessen Mobil
Straßen-und
Verkehrsmanagement



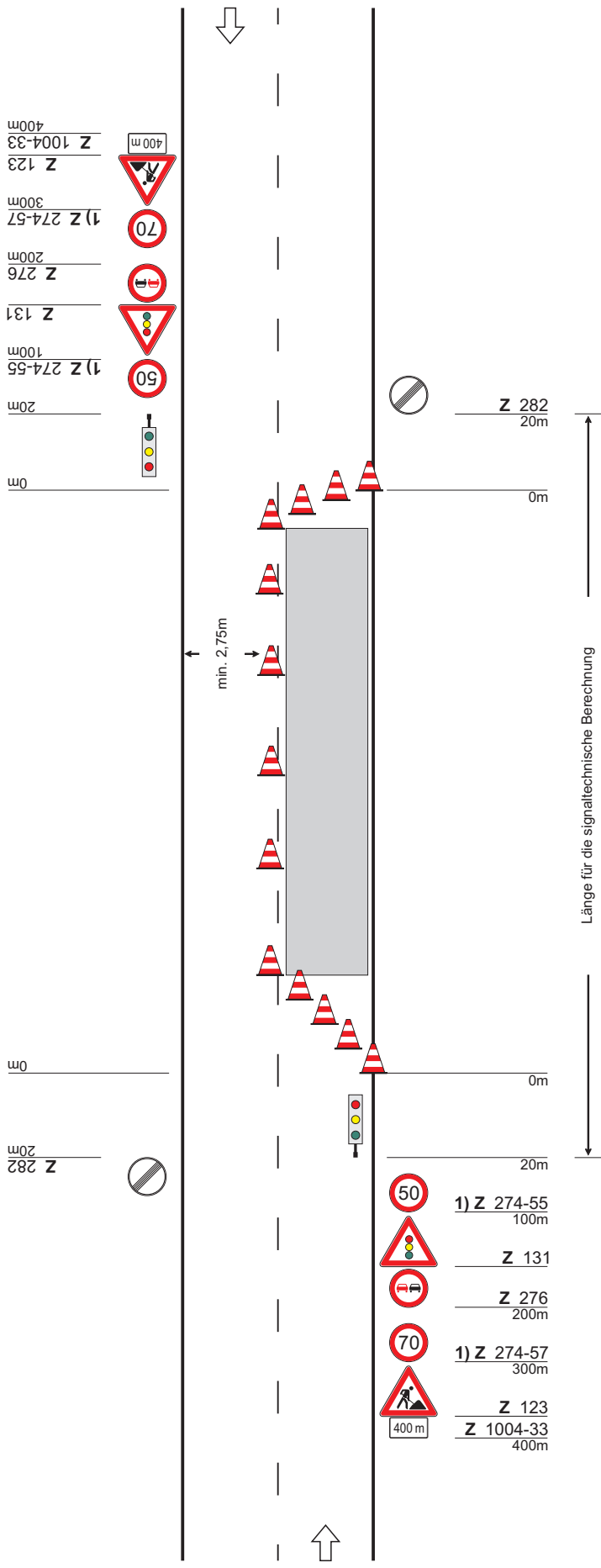
Maßnahme:

Str.:

Streckenabschnitt:

angeordnet:
Straßenmeisterei.....
....., den

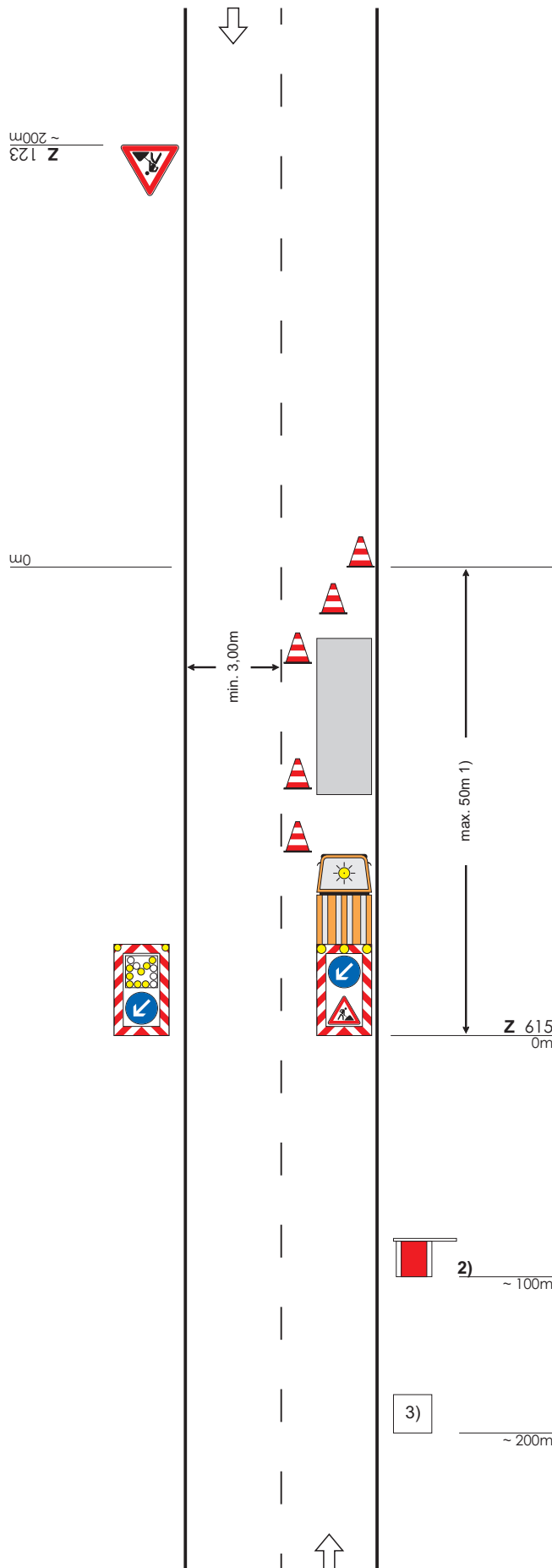
im Auftrag



Regelplan C II / 2

Arbeitsstelle von kürzerer Dauer
mit fahrbarer Absperrtafel

(nur bei Tageslicht)



Absperrung mit Leitkegeln
[Höhe min. 0,5 m empfohlen]

In der **Längsabspernung**
Abstand max. 5 m

In der **Querabspernung**
Abstand längs 1 - 2 m
quer 0,6 - 1 m

Fahrbare Absperrtafel (Z 615)
(alternativ fahrbare Absperrtafel mit
Blinkpfeil [kleine Ausführung])

- 1) Bei unübersichtlichen Straßen
max. 25m
- 2) In Ausnahmefällen zusätzlich
Warnposten
- 3) Vorwarneinrichtung nur, wenn die
Absperrtafel nicht aus einer
Entfernung von mindestens 200m
zu erkennen ist.
(S. Teil C, Abschn. 3.0)

Maße in Metern

09.97

Verkehrszeichenplan nach Regelplan C I / 8

**3 - streifige Fahrbahn
Tagesbaustelle
Sperrung der 1 - streifigen
Richtung**

Sämtliche Verkehrszeichen sind beidseitig aufzustellen.

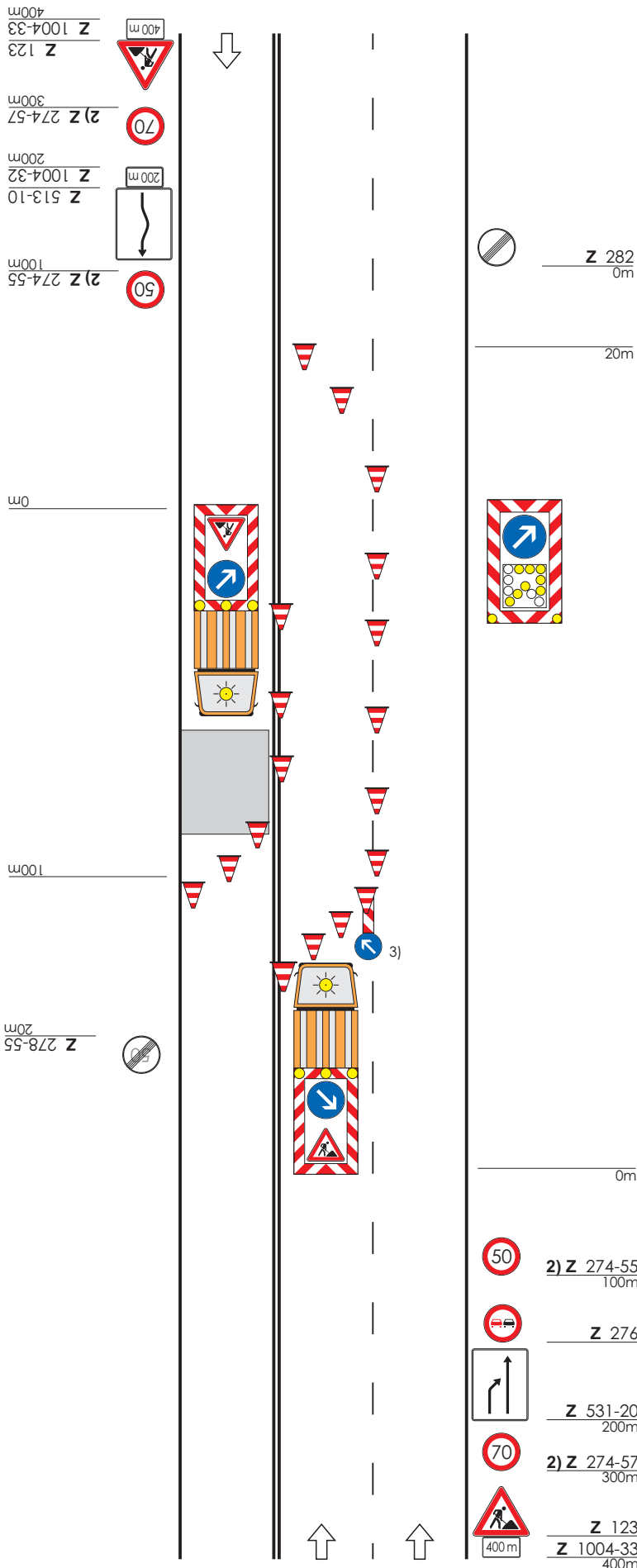
Die Verkehrszeichen sind in Folie Typ II auszuführen.

Die Streckenverbote und deren Aufhebung sind der stationären Beschilderung anzupassen.

**Querabspernung durch
Fahrbare Absperrtafel (Z 615)**
(alternativ fahrbare Absperrtafel mit Blinkpfeil [kleine Ausführung])

**Längsabspernung durch
Leitkegel (Höhe min. 0,5m)**
Abstand max. 20m

**Querabspernung durch
Fahrbare Absperrtafel (Z 615)**
(alternativ fahrbare Absperrtafel mit Blinkpfeil [kleine Ausführung])



HESSEN

Hessen Mobil
Str.- und Verkehrsmanagement
34 017 Kassel

Telefon: 0561-76670
Fax: 0561-7667155

	Datum	Name
bearbeitet		

.....
**Angeordnet,
im Auftrag**

Verkehrszeichenplan nach Regelplan C I / 7

3 - streifige Fahrbahn

Tagesbaustelle
Sperrung des rechten
Fahrstreifens der 2 - streifigen
Richtung

Sämtliche Verkehrszeichen sind beidseitig aufzustellen.

Die Verkehrszeichen sind in Folie Typ II auszuführen.

Die Streckenverbote und deren Aufhebung sind der stationären Beschilderung anzupassen.

Querabspernung durch Leitkegel (Höhe min. 0,5m)
 Abstand max. 3m

Längsabspernung durch Leitkegel (Höhe min. 0,5m)
 Abstand max. 20m

Querabspernung durch **Fahrbare Absperntafel (Z 615)**
 (alternativ fahrbare Absperntafel mit Blinkpfeil [kleine Ausführung])

HESSEN

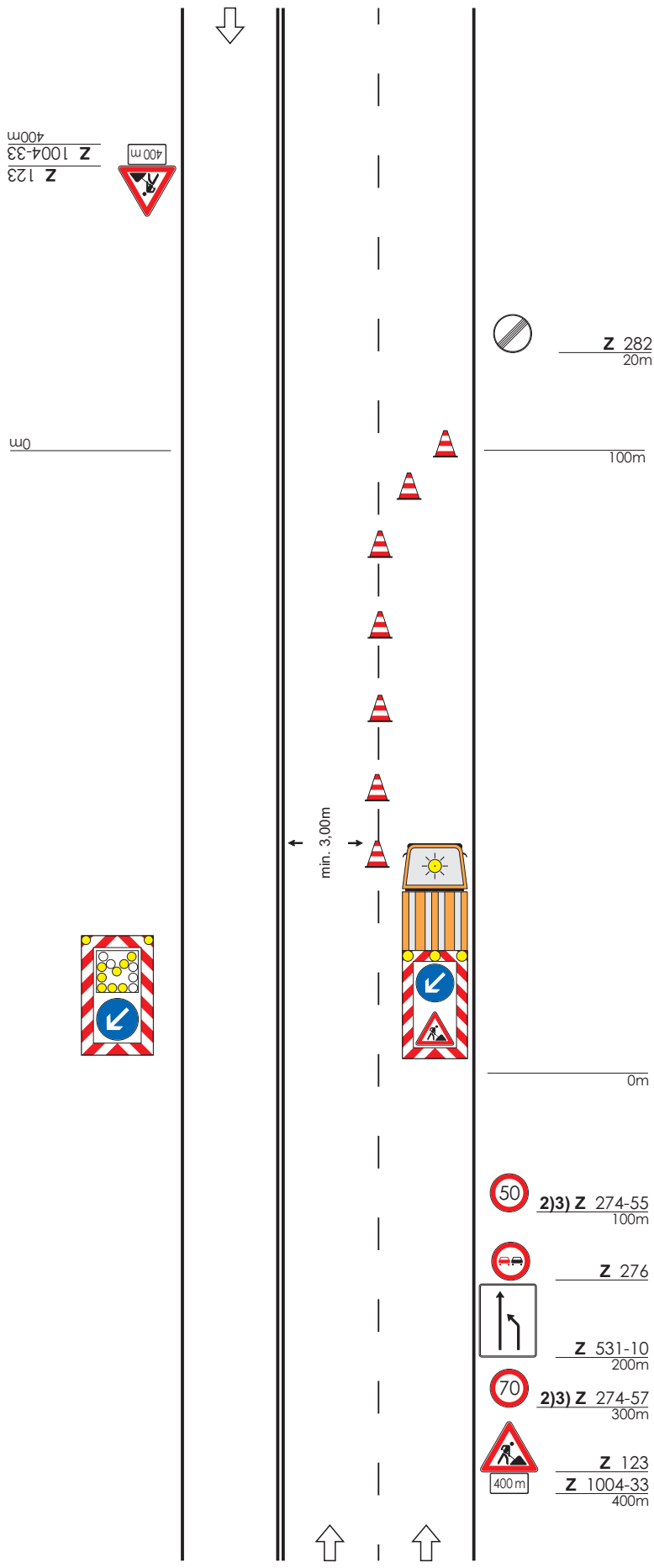


Hessen Mobil
 Str.- und Verkehrsmanagement
 34 017 Kassel

Telefon: 0561-76670
 Fax: 0561-7667155

	Datum	Name
bearbeitet		

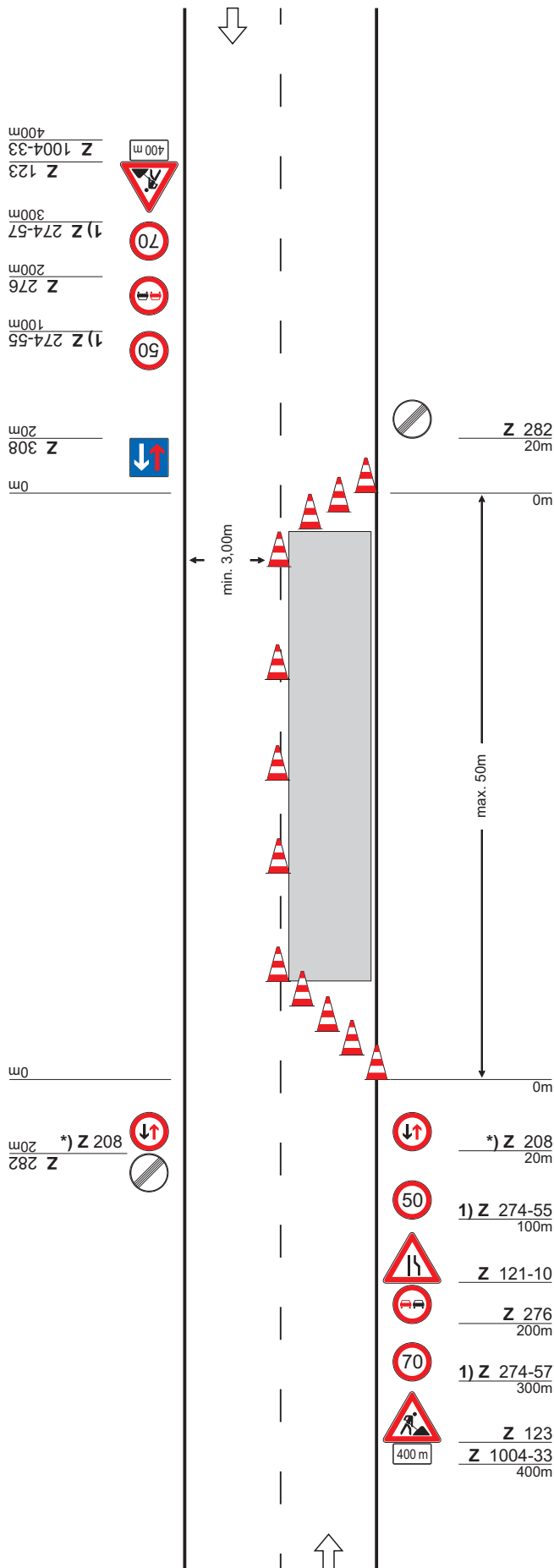
.....
Angeordnet,
im Auftrag



Verkehrszeichenplan Nr. 4

Fahrbahn halbseitig gesperrt

Verkehrsregelung durch Verkehrszeichen



Querabspernung durch einseitige Leitkegel
 Verschwenkungsmaß ca. 1 : 3
 Abstand max. 4 m
 Einseitige Warnleuchten auf jeder Leitbake (alternativ Absperrschranken [Höhe 250 mm])

Längsabspernung durch doppelseitige Leitkegel
 Abstand max. 10 m
 Ggf. doppelseitige Warnleuchte auf jeder 2. Leitbake (s. Teil A, Abschn. 3.1.2)

Querabspernung durch einseitige Leitkegel
 Verschwenkungsmaß ca. 1 : 10
 Abstand max. 4 m
 Einseitige Warnleuchten auf jeder Leitbake

*) beidseitig aufstellen

1) Alternative 80 / 60

Maße in Metern

09.97